

AWG Turbo-Spritze 2000 TRWH

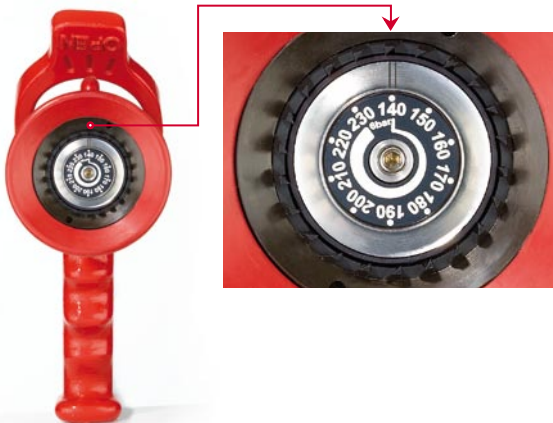
Das neue Strahlrohr für den Einsatz am Wandhydranten

- Für die wirkungsvolle Brandbekämpfung mit Einspeisung aus Wandhydranten TYP F gibt es jetzt das speziell entwickelte Strahlrohr AWG Turbo-Spritze 2000 TRWH. Es verbindet die besonderen Anforderungen an die Ausrüstung des vorbeugenden Brandschutzes mit dem Grundaufbau eines modernen Hohlstrahlrohrs.
- Bei der StrahlformEinstellung an der Düse und der Bedienung über Bügelgriff wurde „nicht gespart“. Somit ist professionelles Arbeiten in Verbindung mit Wandhydranten DIN 14461-6 gewährleistet. Dieser Wandhydrant mit Flanschlauch dient der Brandbekämpfung durch unterwiesene Personen sowie der Feuerwehr.



www.awg-fittings.com

Die Funktionsweise



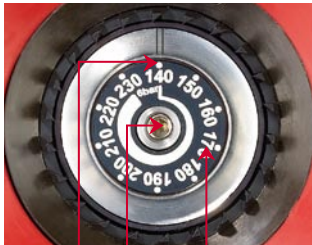
Bei der neuen AWG Turbo-Spritze 2000 TRWH handelt es sich um ein Hohlstrahlrohr ähnlich EN 15182-2 mit fixer Durchflussmenge. Es gibt Löschwasser in Form von Voll- und winkelveränderlichem Sprühstrahl ab und ist geeignet für den Einsatz an Wandhydranten DIN 14461-6.

Durch Drehen des roten Strahlrohrkopfes schaltet man von Voll- auf Sprühstrahl. Der auf der Strahlformhülse befindliche Pointer ist beim Sprühstrahl von ca. 45° oben. Dieser Sprühwinkel erzeugt einen Sprühkegel, der wirkungsvoll bei drohender Rauchgasdurchzündung (Flash-Over-Gefahr) pulsweise eingesetzt werden kann. Alle einstellbaren Strahlformen sind durch Raster fixiert.

Vorteile



- Sprühstrahl stufenlos bis 120° einstellbar, Pointer bei 45° für Flash-Over-Brandbekämpfung
- Turborad für feinste Zerstäubung und hohe Kühlwirkung
- scharf gebündelter Vollstrahl für topp Wurfweite nach EN 671 bzw. EN 15182
- robuste Ausführung in sehr hoher Qualität, kein ungeschütztes Aluminium
- Anschlüsse Storz C, (Schlauchstutzen DN25 und Storz D auf Anfrage)
- keine Änderung der Durchflussmenge beim Umschalten von Vollstrahl/Sprühstrahl
- Schaumaufsatz, Nr. 20217933 als Zubehör erhältlich
- Passender Zumischer 1% oder 3% erhältlich



Markierung
 Ventilteller mit Skala
 Konterschraube

Die Durchflussmenge des Strahlrohres kann vor der Installation leicht vom Wandhydrantenhersteller voreingestellt werden und damit an hydraulische Gegebenheiten vor Ort angepasst werden. Damit erhält man absolut optimale Wurfweiten und Sprühstrahleffizienz. Voreingestellt ab Werk AWG sind 140 l/min bei 6 bar.

Die Voreinstellung ist sehr einfach:

- Innensechskant – Konterschraube lösen
- Ventilteller von Hand gegen den Uhrzeigersinn drehen, bis der gewünschte Durchflusswert (bei 6 bar) an der Markierung oben steht
- Innensechskant – Konterschraube wieder festziehen

Technische Daten



	2000 TRWH-C	2000 TRWH-27,5
Sprühwinkel	stufenlos bis 120°	stufenlos bis 120°
Durchflussmenge bei 6 bar	140-230 l/min einstellbar	140-230 l/min einstellbar
Wurfweite	29-32 m	29-32 m
Abmessungen L x B x H	240 x 96 x 228 mm	260 x 96 x 228 mm
Gewicht	1,690 kg	1,590 kg
Anschluss	Storz C	Stutzen DN25
Ident-Nr.	20217533	30027833

Frei von Silikon und Teflon

Schaumaufsatz für Turbo-Spritzen zur Erzeugung und Ausbringung von Schaum

Verschäumungszahl	max. 20-fach, variabel
Wurfweite	7 bis 17 m
Abmessungen L x B x H	260 x 150 x 130 mm (ohne Strahlrohr)
Gewicht	1.550 kg
Ident-Nr.	20217933